



# ROVANIEMEN MATKAILUN TUNNUSLUKUJA

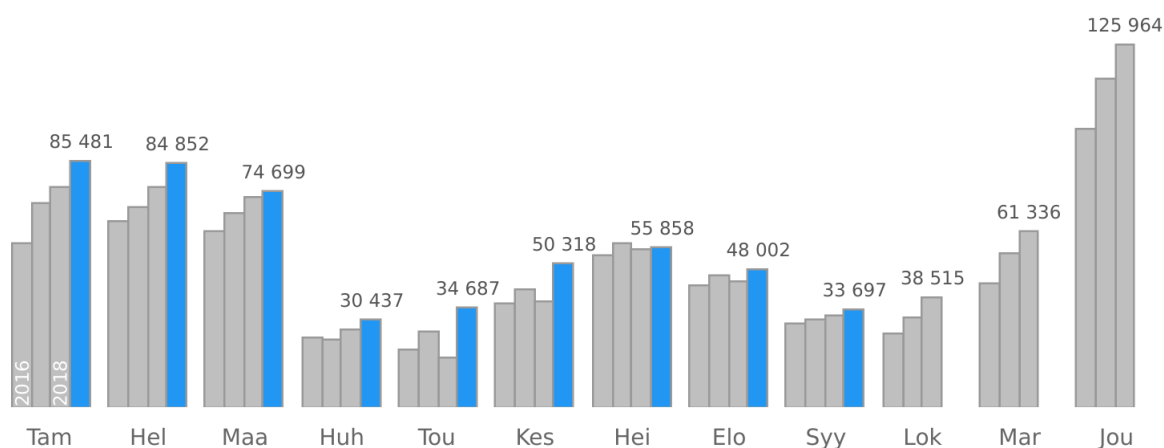
## Syyskuu 2019

### Rekisteröidyt yöpymiset lisääntyivät kuusi prosenttia

Syyskuussa 2019 Rovaniemellä kirjattiin 33 700 yöpymistä, joista suomalaisille 22 700 (+8 %) ja ulkomaalaisille 11 000 (+1 %) yötä. Yhteensä yöpymiset lisääntyivät kuusi prosenttia viime vuoden syyskuusta. Eniten ulkomaalaisten yöpymisiä kirjattiin Rovaniemellä japanilaisille: 1 700 yötä.

Tammi-syyskuussa kotimaisia yöpymisiä tehtiin Rovaniemellä 190 000 (+17 %) ja ulkomaalaisia 308 000 (+12 %), eli yhteensä 498 000 (+14 %) yötä.

## Yöpymiset majoitusliikkeissä (yötä)



## Yöpymiset majoitusliikkeissä asuinmaittain (yötä)

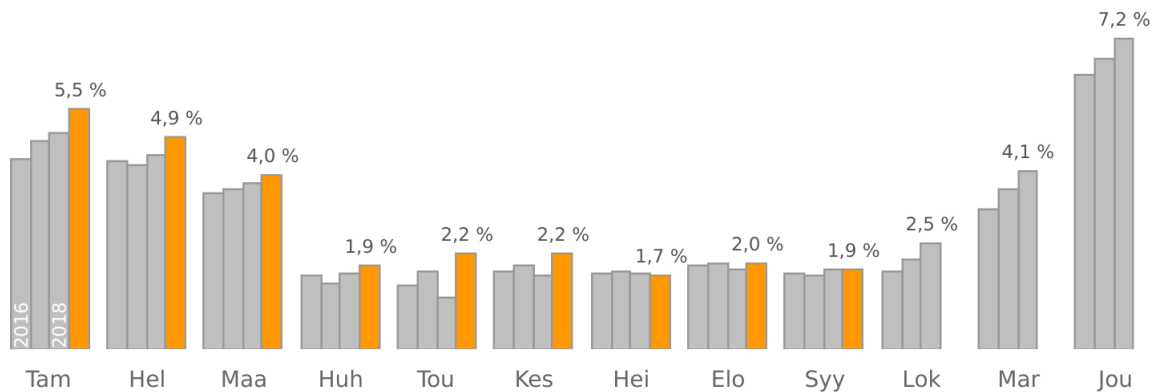
	SYYSKUU Määrä	Muutos	Osuus	TAMMI-SYYSKUU Määrä	Muutos	Osuus
Kaikki	33 700	5,6 %	100,0 %	498 000	13,8 %	100,0 %
Suomi	22 700	8,3 %	67,5 %	190 000	16,6 %	38,2 %
Ulkomaat	11 000	0,6 %	32,5 %	308 000	12,1 %	61,8 %
Japani	1 700	3,4 %	5,2 %	9 200	3,2 %	1,8 %
Kiina	1 400	16,2 %	4,2 %	38 000	8,7 %	7,6 %
Saksa	860	-18,8 %	2,5 %	26 000	9,4 %	5,2 %
Venäjä	560	9,3 %	1,7 %	16 000	16,8 %	3,2 %
Australia	510	22,2 %	1,5 %	8 400	7,4 %	1,7 %
Alankomaat	490	37,3 %	1,4 %	7 600	19,3 %	1,5 %
Yhdysvallat	470	-31,8 %	1,4 %	14 200	118,8 %	2,9 %
Espanja	470	61,6 %	1,4 %	13 000	-8,1 %	2,6 %
Norja	440	-17,7 %	1,3 %	11 000	7,1 %	2,2 %
Sveitsi	420	53,7 %	1,2 %	6 200	8,7 %	1,3 %
Ruotsi	340	-23,2 %	1,0 %	6 900	29,1 %	1,4 %
Britannia	330	6,1 %	1,0 %	12 100	17,9 %	2,4 %
Intia	310	45,9 %	0,9 %	5 800	15,3 %	1,2 %
Italia	300	22,4 %	0,9 %	10 800	27,4 %	2,2 %
Singapore	270	55,6 %	0,8 %	4 900	-6,2 %	1,0 %
Ranska	160	-36,2 %	0,5 %	30 000	24,3 %	6,0 %
Taiwan	110	-5,8 %	0,3 %	3 900	-7,9 %	0,8 %
Puola	100	-50,0 %	0,3 %	3 100	-11,5 %	0,6 %
Belgia	70	20,7 %	0,2 %	4 000	10,8 %	0,8 %
Israel	34	13,3 %	0,1 %	30 600	6,6 %	6,1 %
Turkki	11	-	0,0 %	3 900	-24,1 %	0,8 %
Irlanti	3	-25,0 %	0,0 %	380	-11,0 %	0,1 %

(Kiina sisältää myös Hong Kongin)

# Markkinaosuus 1,9 prosenttia

Koko maassa kirjattiin yöpymisiä 1,80 miljoonaa (+4 %), joista suomalaisille 1,30 miljoonaa (+2 %) ja ulkomailla asuville 506 000 (+9 %). Rovaniemen markkinaosuus koko maan yöpymisistä oli 1,9 % (+0,0 prosenttiyksikköä), suomalaisten yöpymisistä 1,8 % ja ulkomaalaisten yöpymisistä 2,2 %. Rovaniemen markkinaosuus Lapin yöpymisistä oli 16,1 % (+1 prosenttiyksikköä), suomalaisten yöpymisistä 12,8 % ja ulkomaalaisten yöpymisistä 35,4 %.

## Yöpymisten markkinaosuus



Syyskuun yöpymisissä mitattuna, Rovaniemi oli Suomen matkailualueista sijalla yksitoista.

Yöpymiset eräillä matkailualueilla (yötä)

	SYYSKUU Määrä	Muutos	Osuus	TAMMI-SYYSKUU Määrä	Muutos	Osuus
Koko maa	1 800 000	3,9 %	100,0 %	18 000 000	3,5 %	100,0 %
Helsinki	375 000	6,8 %	20,8 %	3 400 000	7,4 %	18,8 %
Vantaa	112 000	14,6 %	6,2 %	942 000	11,7 %	5,2 %
Tampere	92 600	-0,7 %	5,1 %	894 000	0,9 %	5,0 %
Turku	64 900	15,1 %	3,6 %	654 000	4,4 %	3,6 %
Oulu	50 200	-5,3 %	2,8 %	497 000	0,9 %	2,8 %
Sotkamo	49 600	7,1 %	2,8 %	580 000	8,8 %	3,2 %
Espoo	42 100	1,3 %	2,3 %	356 000	-1,1 %	2,0 %
Kuusamo	40 900	-7,3 %	2,3 %	444 000	-0,6 %	2,5 %
Jyväskylä	40 100	2,7 %	2,2 %	377 000	-0,5 %	2,1 %
Kuopio	39 800	7,6 %	2,2 %	437 000	1,7 %	2,4 %
<b>Rovaniemi</b>	<b>33 700</b>	<b>5,6 %</b>	<b>1,9 %</b>	<b>498 000</b>	<b>13,8 %</b>	<b>2,8 %</b>

Syyskuun yöpymisistä 21 600 (+14 %) oli vapaa-ajan matkailijoiden ja 12 100 (-7 %) työmatkailijoiden tekemiä.

Syyskuussa suomalaiset yöpyivät rekisteröidyissä majoitusliikkeissä Rovaniemellä keskimäärin 1,6 yötä (+0,1 yötä) ja ulkomaalaiset 1,7 yötä (+0,0 yötä).

# Majoitusliikkeisiin saapui 20 500 matkailijaa

Saapumiset Rovaniemen rekisteröityihin majoitusliikkeisiin lisääntyivät kaksi prosenttia vuoden takaisesta. Yöpyneistä matkailijoista 68,5 % oli suomalaisia ja 31,5 % ulkomaalaisia.

Saapumiset rekisteröityihin majoitusliikkeisiin (henkilöä)

	<b>SYYSKUU</b> Määrä	<b>Muutos</b>	<b>TAMMI-SYYSKUU</b> Määrä	<b>Muutos</b>
Kaikki	20 500	1,7 %	259 000	10,9 %
Suomi	14 000	2,3 %	111 000	9,4 %
Ulkomaat	6 500	0,5 %	147 000	12,0 %

## Majoitusmyynti 1,74 miljoonaa euroa

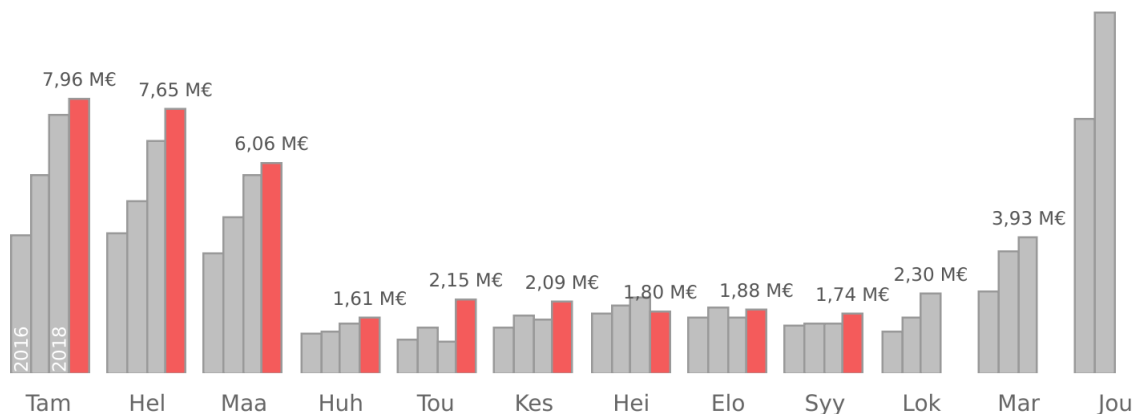
Yhteensä rekisteröityjen majoitusliikkeiden myynti oli syyskuussa 1,74 miljoonaa euroa, kun vuotta aiemmin myynti oli 1,47 miljoonaa euroa. Huoneiden keskihinta oli 88,1 euroa (+12 euroa) ja käyttöaste 40,5 % (+1 prosenttiyksikköä).

Tax free -myynnit vähenivät 28 prosenttia (Venäjä -24 %, Kiina -78 %).

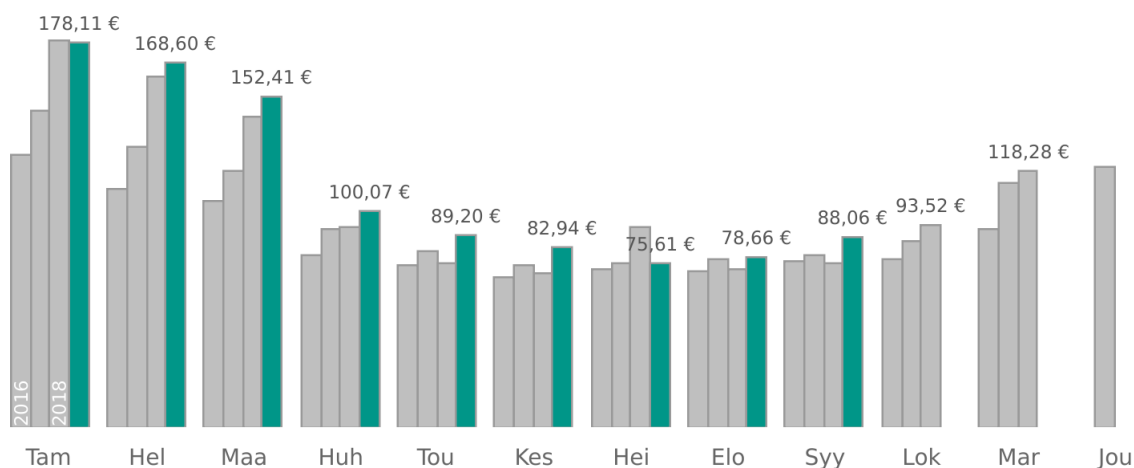
Majoitusmyynti, huoneiden keskihinta ja käyttöaste sekä RevPAR

	<b>Majoitusmyynti €</b>	<b>Huoneiden keskihinta €</b>	<b>Huonekäyttöaste %</b>	<b>RevPAR €</b>
01-09 2015	16 100 000	81,69	53,73	45,56
01-09 2016	19 800 000	88,18	57,22	53,04
01-09 2017	24 700 000	98,56	59,12	62,07
01-09 2018	29 200 000	109,03	53,62	65,78
01-09 2019	32 900 000	115,13	55,60	69,64

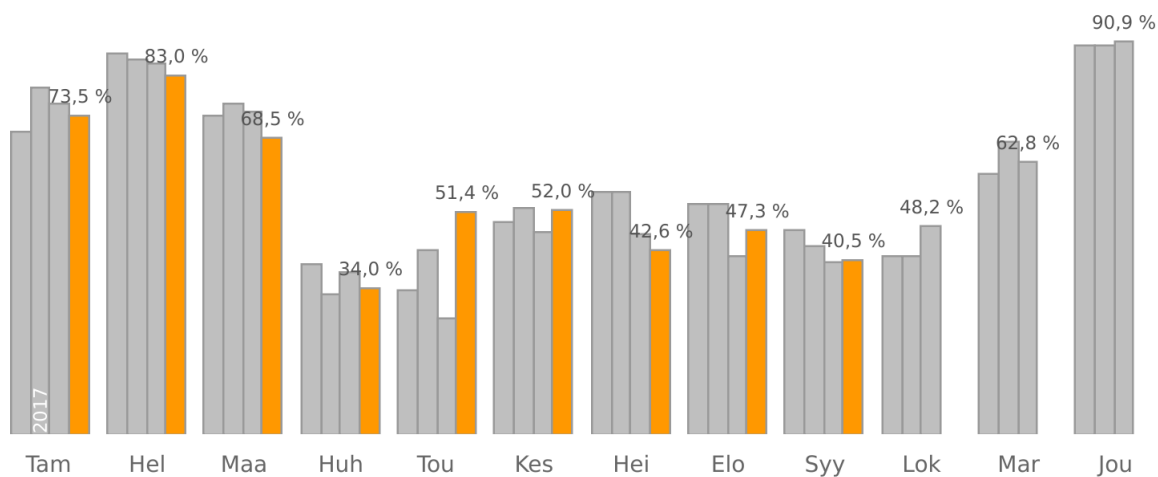
## Majoitusmyynti (milj. €)



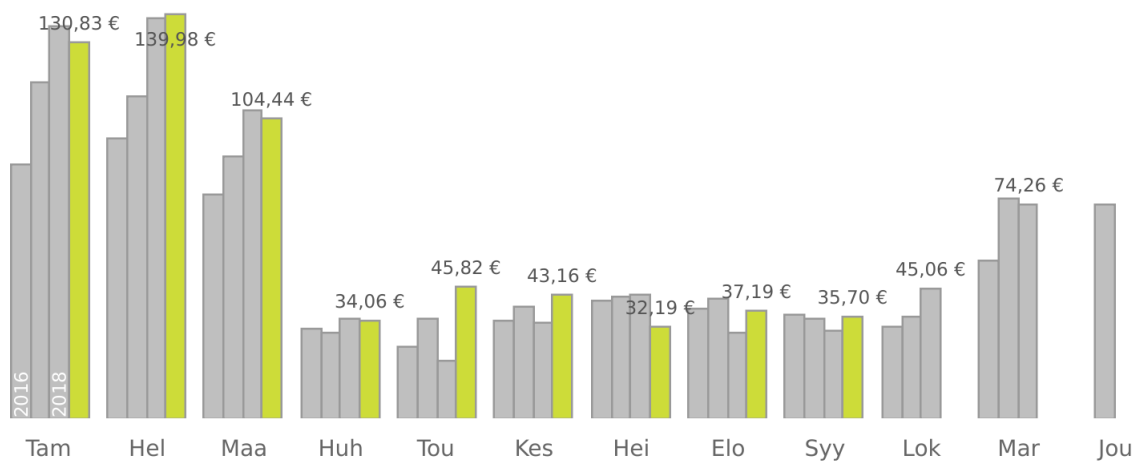
## Huoneiden keskihinta (€)



## Huonekäyttöaste (%)



## RevPAR (€)



RevPAR (revenue per available room) on majoituksen keskimääräinen myyntitulo käytettävissä olevaa huonetta kohden.

Laskentakaava: RevPAR = huoneiden keskihinta \* huoneiden käyttöaste.

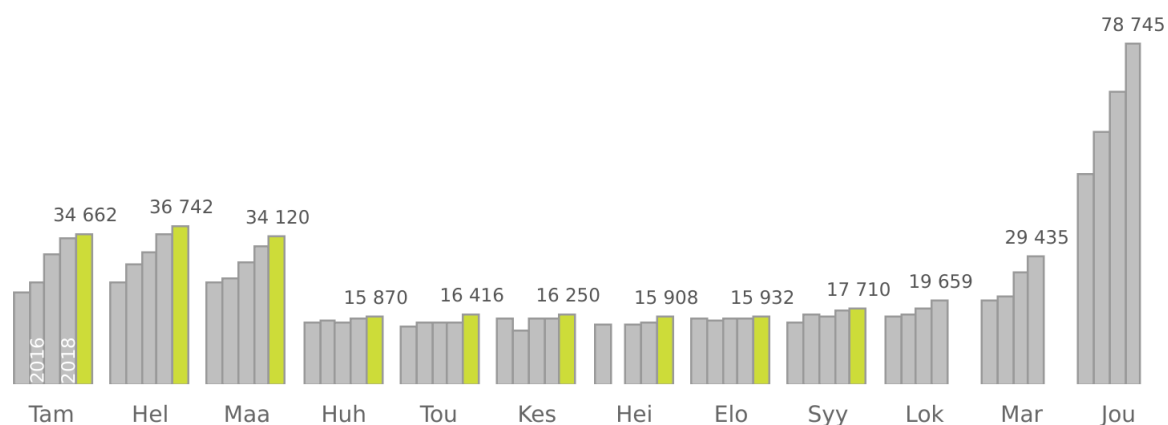
## Rovaniemen Airbnb-majoitus

Syyskuussa koko asuntojen Airbnb-myyntin arvo oli 636 000 euroa, muutosta +125 prosenttia edellisvuodesta. Syyskuussa koko asuntoja oli tarjolla 390 kappaletta, muutos -10 prosenttia edellisvuodesta. Koko asuntojen käyttöaste prosentti oli 53,2. Yksittäisiä huoneita oli tarjolla 78 kappaletta, muutos +4 prosenttia edellisvuodesta. Jaettuja huoneita oli 13 kappaletta (-38 %).

## Lentomatrustajia saapui 17 700

Rovaniemen lentoasemalle saapui yhteensä 17 700 matkustajaa, joista 1,8 % saapui suorilla lennoilla ulkomailta ja 98,2 % muualta Suomesta tulleilla lennoilla. Ulkomaisia matkustajia saapuu kentälle myös kotimaisilla lennoilla. Yhteensä matkat lisääntyivät neljä prosenttia.

### Rovaniemen lentoasemalle saapuneet lentomatrustajat



Rovaniemen lentoasemalle saapuneet matkailijat (henkilöä)

	<b>SYYSKUU Määrä</b>	<b>Muutos</b>	<b>TAMMI-SYYSKUU Määrä</b>	<b>Muutos</b>
Kaikki	17 700	3,6 %	204 000	6,0 %
Kotimaa	17 400	5,7 %	179 000	6,2 %
Kansainvälinen	320	-49,4 %	24 200	4,1 %

Lähteet: Tilastokeskus, Global Blue, Finavia, AirDNA

Koonnut: Tutkimus- ja Analysointikeskus TAK Oy

Visit Rovaniemi

Lordinaukio, Maakuntakatu 29-31, 96200 Rovaniemi

(016) 346 270, [info \(at\) visitrovaniemi.fi](mailto:info@visitrovaniemi.fi), [visitrovaniemi.fi](http://visitrovaniemi.fi)